



Vorgefertigte  
thermoplastische  
Straßenmarkierungen



PREMARK® macht die Welt etwas sicherer

**bast**

RPA Prüfnummer  
2013 1DH 09.22

[www.premark.com](http://www.premark.com)

# Einfaches Verlegen, hohe Qualität und Flexibilität!

Die Verkehrssicherheit hängt nicht nur von verantwortungsbewusstem Fahren ab, es muss auch die Möglichkeit dazu geschaffen werden. Hier kommen durchdachte, dauerhafte und praxiserprobte Straßenmarkierungen zum Einsatz.

## Einfaches, schnelles Verlegen – das ganze Jahr über

Unsere PREMARK® Produkte sind vorgefertigte, gebrauchsfertige thermoplastische Straßenmarkierungen, die zu jeder Jahreszeit verlegt werden können. Mit PREMARK® wird der Verkehr durch ressourcenschonenden Aufwand sicherer. Das Verlegen kann einfach und schnell von nur einem Mann mit Besen und Gasbrenner durchgeführt werden.

Die Oberfläche reinigen, PREMARK® auflegen und mit dem Gasbrenner erhitzen, sodass das Material mit der Straßenoberfläche verschmilzt. So einfach ist das! Wenn man sich für PREMARK® entscheidet, braucht man sich also keine großen Gedanken über den Aufwand zu machen. Das Verlegen von PREMARK® verlangt auch nicht viel Platz. Man braucht weder

Schablonen, LKW noch Maschinen. Deshalb sind umfassende Absperrungen, die den Verkehr behindern könnten, überflüssig.

PREMARK® ist die einzige Markierung, die von der Straßentemperatur unabhängig ist. Deshalb kann PREMARK® zu fast jeder Jahreszeit verlegt werden. Die Straße muss nur trocken sein – und dazu reicht ein Gasbrenner.

## Hohe Qualität und lange Lebensdauer

PREMARK® ist ein thermoplastisches Material, das durch Erhitzen mit dem Asphalt verschmilzt. Die hohe Produktqualität und das Verschmelzen mit dem Asphalt gewährleisten eine lange Lebensdauer.

PREMARK® hält 4-8 mal, wie eine herkömmliche Straßenmarkierung mit Farbe.

Dank der hohen Haltbarkeit ist PREMARK® besonders geeignet für hoch belastete Bereiche wie Kreuzungen und Stadtverkehr. Das Material ist außerdem widerstandsfähig gegen Benzin, Öl, Tausalz und Frost.

## Sicherheit – Tag und Nacht

Die Glasperlen im PREMARK® gewährleisten eine optimale Rückstrahlung – die Voraussetzung für Sicherheit und Komfort bei Dunkelheit. Die Glasperlen sind gleichmäßig über die Oberfläche von PREMARK® und durch das ca. 3 mm dicke Material verteilt. Damit bleibt die Nachtsichtbarkeit während der gesamten Lebensdauer erhalten.

## Gesicherte Verlegequalität

Ein patentiertes System zur Temperaturkontrolle zeigt deutlich an, wann PREMARK® ausreichend erhitzt ist. Die ca. 2 cm langen Temperaturindikatoren, welche gleichmäßig über die gesamte Oberfläche verteilt sind, sowie eingeprägte Ziffern zur Nummerierung größerer Zeichen, lassen es leicht erkennen, wann die Markierung ausreichend erhitzt ist.



*PREMARK® lässt sich einfach und schnell von nur einem Mann mit Besen und Gasbrenner verlegen!*



*Weltweit trägt PREMARK® dazu bei, die Verkehrsteilnehmer zu informieren und zu leiten.*



*Vorgefertigte PREMARK® Markierungen werden in Vorstadtstraßen sowie in Stadtzentren erfolgreich eingesetzt*



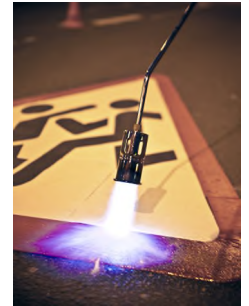
*PREMARK® kann auf unterschiedlichen Straßenbelägen verlegt werden – hier auf Betonplatten.*



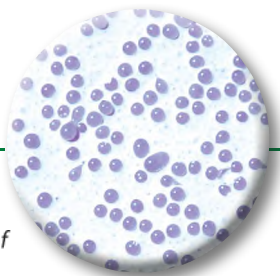




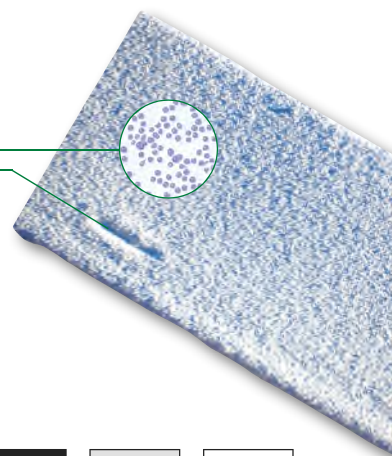
Die Oberflächenperlen reduzieren den Kunststoffanteil bei der Verpackung von PREMARK®.



Eine Markierung mit PREMARK® ist zu jeder Jahreszeit möglich.



PREMARK® wird auch mit Reflexperlen auf der Oberfläche geliefert, um eine gute Anfangsreflektion der Markierungen bei Nacht und Nässe zu gewährleisten.



Die Wärmeindikatoren machen das Verlegen von PREMARK® leicht: Wenn PREMARK® die richtige Temperatur erreicht hat, schmelzen die Wärmeindikatoren – und PREMARK® ist korrekt aufgebracht.

Im Standardsortiment ist PREMARK® in Verkehrsfarben lieferbar – auf Wunsch können andere Farben geliefert werden.



## PREMARK® Easy

Einige Verkehrszeichen und Markierungen werden in PREMARK® Easy gefertigt, wobei die Rückseite des Materials mit einer speziellen, verträglichen Klebeschicht versehen ist. Dadurch werden bei mehrfarbigen und aufwendigen PREMARK® Zeichen die Einzelteile miteinander verbunden, sodass das Auslegen der Markierung erheblich schneller und einfacher wird. PREMARK® Easy kann ganz einfach aus der Verpackung genommen und zur Applikationsstelle gebracht werden.

## PREMARK® ist BAST geprüft und zugelassen und belastet die Umwelt nicht

Die Qualität von PREMARK® spiegelt sich in mehreren internationalen Zulassungen wie ATG, Aetec und NF wider. Außerdem sind wir nach ISO 9001 zertifiziert.

PREMARK® setzt keine umweltbelastenden Stoffe frei – weder beim Verlegen, noch im Gebrauch oder bei der Entsorgung. Die eingesetzten organischen Farbpigmente sind frei von Blei und anderen Schwermetallen.

Gleichzeitig erlauben die Glasperlen an der Oberfläche eine umweltgerechtere Verpackung, da beim Verpacken keine Kunststofffolien zwischen die Schichten von PREMARK® zusätzlich eingelegt werden müssen.

## Flexible Produktion mit großer Erfahrung

Individuelle Sonderwünsche sind durch den flexiblen Einsatz unserer modernen Produktionsanlagen möglich. Nicht zuletzt sind unsere Erfahrungen und unser Know-how, welches wir seit dem Produktionsbeginn von PREMARK® 1980 gesammelt haben, die Grundlage für einfache Verlegung, hohe Qualität und Flexibilität!

Entscheiden Sie sich also für PREMARK®, wenn Sie die richtige, qualitativ hochwertige und flexible Straßenmarkierung aus vorgefertigter Thermoplastik einsetzen.

Beispiel von  
PREMARK®  
Easy.



## Weitere vorgefertigte Thermoplastik Produkte:

**PREMARK® Anti-Skid** – Straßenmarkierung mit hoher Griffigkeit

**PREMARK® ViziGrip** – Einsatz bei erhöhter Anforderung an die Rutschfestigkeit.

**PREMARK® Visibility** – Vorgefertigte thermoplastische Typ II Markierungen mit hoher Retroreflexion bei Nässe.

**PREMARK® Rolls** – zur Verwendung bei längeren Geradeaus-Linien (z.B. Parkplätze).

**PREMARK® 3D-X** – vorgefertigte Markierungen und fräsen.

**RibLine®** - Einsatz zur Reduzierung von Geschwindigkeit, Warnung vor Gefahrenquellen, oder wo erhöhte Nachtsichtbarkeit bei Nässe erforderlich ist.

**DecoMark®** - Material zum Dekorieren und Verschönern von Asphalt und anderen Oberflächen.

**TacPad® & TacGuide®** - taktile Markierungen zur besseren Orientierung von Blinden und Sehbehinderten im Verkehr.

**bast**  
RPA Prüfnummer  
2013 1DH 09.06



1 Die Oberfläche reinigen



2 Feuchtigkeit mit einem Gasbrenner beseitigen



3 PREMARK® auslegen



4 PREMARK® mit dem Gasbrenner fixieren

Gebietsrepräsentant:

**bast**

RPA Prüfnummer  
2013 1DH 09.22

**GEVEKO MARKINGS**

PREMARK® is made by Geveko Markings Denmark A/S

Longelsevej 34 • Sdr. Longelse • DK-5900 Rudkøbing • Tel: +45 63 51 71 71 • Fax: +45 63 51 71 72

E-mail: sales@gevekomarkings.com • www.geveko-markings.de

