



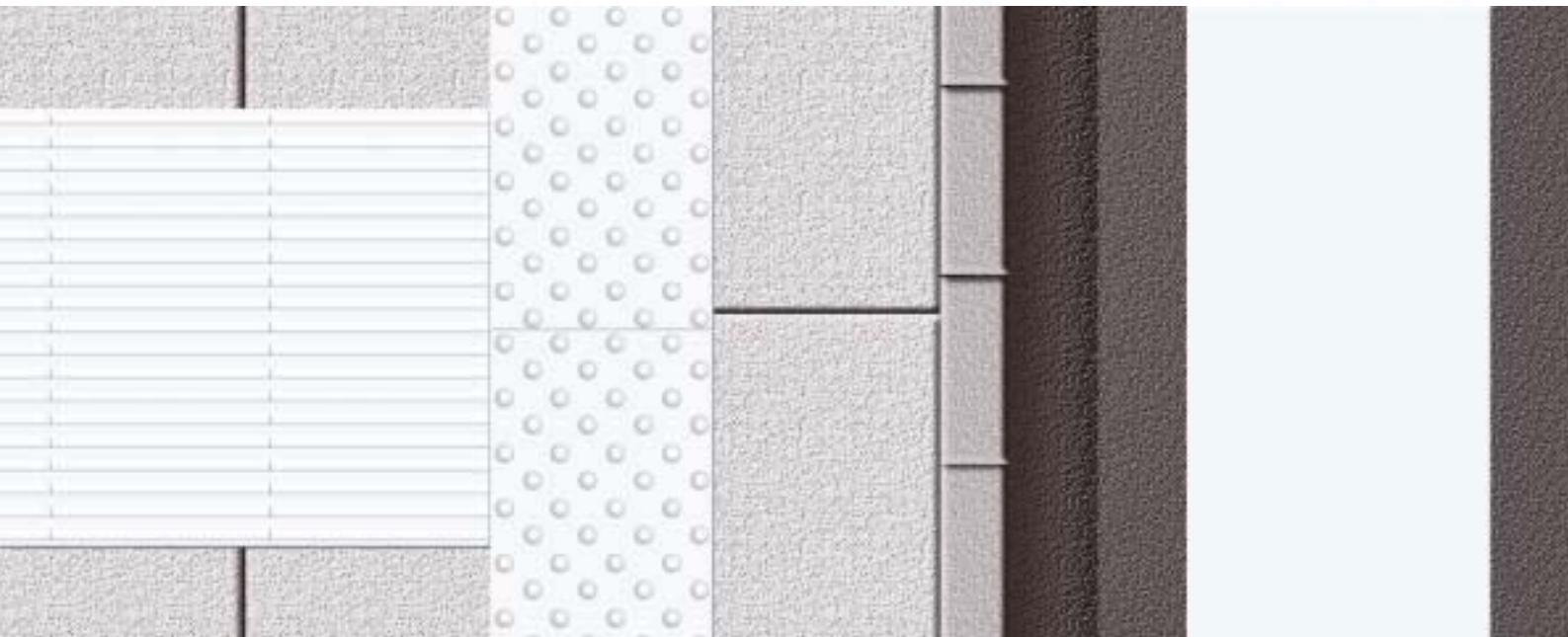
Dieses Zeichen sagt Ihnen,
dass hier Blinde und
Sehbehinderte verkehren,
die **Ihre** Aufmerksamkeit
verlangen

TacPad® und TacGuide®
sagen dem Blinden, dass es
hier Umstände gibt, die **seine**
Aufmerksamkeit erfordern

TacPad®  TacGuide®

The Right Touch to Traffic Safety

TacPad® und TacGuide® helfen Blinden und Sehbehinderten im Verkehr



TacPad® und TacGuide® sind thermoplastische taktile Markierungen, mit deren Hilfe die Sehbehinderten sich selbständig und sicher im Verkehr bewegen können

Verkehrszeichen, Hinweisschilder und Straßenmarkierungen sind visuelle Informationen, die den meisten von uns im Verkehr helfen – aber nicht allen.

Sehbehinderte brauchen zusätzliche Hilfen, wenn sie sich selbständig im Verkehr bewegen. Das verlangt buchstäblich „fühlbar“ bessere und andere Informationsmöglichkeiten.

Fühlbare Anhaltspunkte für Sehbehinderte

TacPad® und TacGuide® haben eine Oberfläche mit kräftigen Noppen oder Rillen, die Sehbehinderte mit dem Stock

oder sogar durch kräftige Schuhsohlen hindurch wahrnehmen.

„Punktinformation“

Die Rillen in TacGuide® geleiten den sehbehinderten Fußgänger sicher durch den Verkehr, während die Noppen in TacPad® dem Sehbehinderten anzeigen, dass es hier Umstände gibt, die seine besondere Aufmerksamkeit erfordern – beispielsweise an Fußgängerüberwegen, Bushaltestellen, Bahnsteigen, Treppen und vor Aufzugtüren.

TacPad® und TacGuide® helfen nicht nur Sehbehinderten – auch anderen kommt der Signalwert von TacPad® und TacGuide® zugute.

Verlegen von TacPad® und TacGuide®

TacPad® und TacGuide® sind aus einem flexiblen thermoplastischen Material her-

gestellt. TacPad® und TacGuide® werden direkt auf der heißen thermoplastischen Klebeschicht verlegt, die mit dem Untergrund verbindet. TacPad® und TacGuide® eignen sich besonders für Asphaltbeläge, können jedoch mit einer Grundierung auch auf Platten, Beton oder Stein verlegt werden. Dank der Anpassung an den vorhandenen Untergrund sind umfassende, ressourcenaufwändige Arbeiten (Aufnahme von Platten oder Ausfräsen von Asphalt) überflüssig. TacPad® und TacGuide® lassen sich einfach zuschneiden, so dass sie sich leicht an Hindernisse oder Kurven anpassen lassen.

Das Verlegen verlangt nur eine Besen, einen Gasbrenner und einen Andruckrolle.

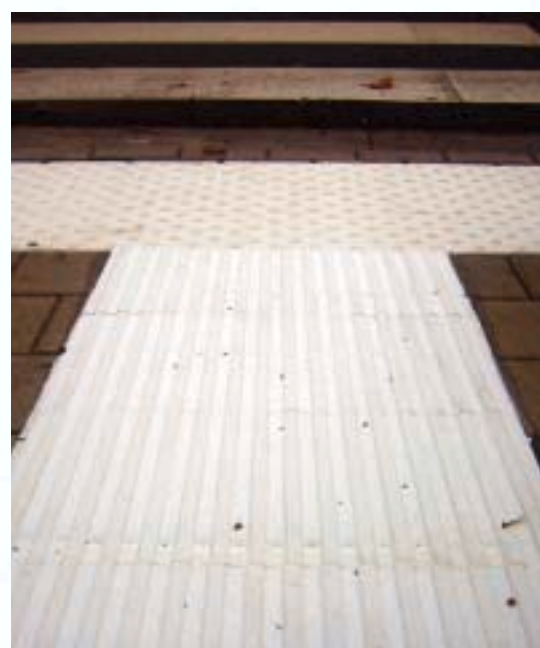
Hohe Rutschfestigkeit

Die Oberfläche von TacPad® und TacGuide®



TacGuide®

TacPad® und TacGuide® bestehen aus Einzelmodulen in Vierecken, die zur gewünschten Größe zusammengesetzt werden.



ist rutschfest dank der natürlichen Rauheit des Materials und des zugesetzten Frik-tionsmittels, das weder durch Sonne noch Schnee oder Regen zersetzt wird. Durch seine natürliche Elastizität passen sich TacPad® und TacGuide® den Oberflächen an.

Hörbarer Kontrast zur sonstigen Oberfläche

Da TacPad® und TacGuide® aus Thermo-plastik hergestellt sind, können Sehbehin-derte beim Betreten des taktilen Feldes den Unterschied zum übrigen Belag hören.

Eine taktile Markierung im Beton ergibt dagegen keinen hörbaren Kontrast zur übrigen Betonoberfläche.

Ausgleich von Niveauunterschieden

Fugen und Niveauunterschiede im taktilen Bereich beeinträchtigen den Nutzen für die

Sehbehinderten. Beim Einsatz von TacPad® und TacGuide® entstehen Fugen nur begrenzt. Unebenheiten in der Oberfläche lassen sich leicht durch die Klebeschicht ausgleichen.

Wartungsfrei und lange Lebensdauer

TacPad® und TacGuide® sind wartungsfrei und haben eine lange Lebensdauer, die mehrere Generationen von Schuhsohlen bei jeder Witterung überdauert.

Umweltneutrale Produkte

TacPad® und TacGuide® sind umweltneu-trale Produkte, die keine umweltbelastenden Stoffe freisetzen. Die Farbpigmente sind or-ganisch und schwermetallfrei.

“ Im Verkehr sind die meisten Signale und Informationen visuell. Schilder und Fahrpläne sind nicht in Blindenschrift, und bei weitem nicht alle Fußgängerüberwege haben akustische Verkehrssignale. Deshalb entstehen oft Situationen, in denen Blinde und Sehbehinderte Hilfe brauchen, um weiterzukommen. ”

Zitat aus dem Merkblatt des Dänischen Blindenverbandes: „Verkehrszeichen für Blinde und Sehbehinderte“



Sie brauchen nur
einen Besen, einen Gas-
brenner und eine Rolle...

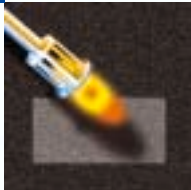
1

Zunächst
den Untergrund
reinigen



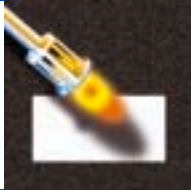
2

Den
Untergrund
mit dem
Gasbrenner
erwärmen



3

Die Klebeschicht
auf dem Untergrund
auflegen und bis
zum Schmelzpunkt
erwärmen



4

TacPad® und
TacGuide® auf
der heißen
Klebeschicht
verlegen



5

Die beiden
Schichten mit
der Andrucksrolle
zusammen pressen



Fertig!



*TacPad® und TacGuide® sind nicht
nur wegen der Materialeigenschaften flexibel. Das
TacPad® und TacGuide®-Konzept eröffnet auch neue
Möglichkeiten in Bezug auf andere Farben, Stückgrößen und
Abmessungen bei Sonderwünschen.*

*TacPad® und TacGuide® wurden entwickelt und werden pro-
duziert von LKF Vejmarkering A/S in Dänemark.*

*Langjährige Erfahrung und Know-how bilden die Grundlage
für durchdachte und bewährte Lösungen, die der Verkehrs-
landschaft weltweit ihren Stempel aufdrücken.*

TacPad®  TacGuide®
The Right Touch to Traffic Safety

Your TacPad® & TacGuide® distributor



TacPad® & TacGuide® are made in Denmark by LKF Vejmarkering A/S

Longelsevej 34 • Sdr. Longelse • DK-5900 Rudkøbing • Tel: +45 63 51 71 71 • Fax: +45 63 51 71 72 • E-mail: admin@lkf.dk • www.lkf.dk